

Sürdürülebilirlik Bülteni

Mayıs 2026

JCR Avrasya Derecelendirme

Ekonomik Araştırmalar



FCA, ESG Derecelendirme Sağlayıcılarını Pilot Uygulamaya Davet Etti

Finansal Davranış Otoritesi (FCA), ESG derecelendirme sağlayıcılarına yönelik düzenleme hazırlıkları kapsamında pilot olarak gönüllü bir raporlama uygulaması başlattı. Pilot uygulama ile sektörde faaliyet gösteren kuruluşların gelecekte tabi olabileceği raporlama yükümlülüklerinin uygulanabilirliği, veri gereklilikleri ve farklı iş modelleri üzerindeki etkilerinin test edilmesi amaçlanıyor. Söz konusu çalışma, Birleşik Krallık'ta ESG derecelendirme faaliyetlerinin daha şeffaf, karşılaştırılabilir ve denetlenebilir bir yapıya kavuşturulmasına yönelik düzenleyici sürecin bir parçası olarak öne çıkıyor.



FCA, pilot uygulama kapsamında elde edilecek geri bildirimlerle hem firmalar üzerindeki operasyonel yükü değerlendirmeyi hem de gözetim süreçlerinde kullanılacak veri setlerinin etkinliğini artırmayı hedefliyor. Katılımın gönüllü olacağı pilot programa katılacak olan ESG derecelendirme sağlayıcılarının 13 Mayıs 2026'ya kadar FCA'ya ilgi bildiriminde bulunması gerekiyor. Katılım talebinin yüksek olması halinde FCA'nın, sektörü temsil edecek sınırlı sayıda firmayla çalışabileceği belirtiliyor.

ICMA Çeyreklik Raporunu Yayımladı

Uluslararası Sermaye Piyasaları Birliği'nin (ICMA) çeyreklik raporuna göre 2026 yılındaki sürdürülebilir tahvil ihraçları, 25 Mart 2026 itibarıyla 269 milyar ABD dolarını aşarak geçen yılın aynı dönemine göre %8 artış gösterdi. Yılın ilk döneminde yeşil ve sosyal tahviller geçen yılın aynı dönemine kıyasla güçlü artış kaydederken, sürdürülebilir ve sürdürülebilirlik bağlantılı tahvil ihraçlarında düşüşler gözlemlendi. Sürdürülebilir tahvil piyasasında lider konumda olan yeşil tahviller, 140 milyar ABD doları ihraç hacmiyle toplam sürdürülebilir tahvil piyasasının %52'sini oluşturdu.



Sosyal tahvil ihraçları 48 milyar ABD dolarını aşarak toplam piyasanın %18'ine ulaşırken, sürdürülebilir tahviller 72 milyar ABD doları ile toplam hacmin %27'sini oluşturdu. Buna karşılık sürdürülebilirlik bağlantılı tahviller yaklaşık 5 milyar ABD doları hacimle piyasanın yalnızca %2'sinde kalmaya devam etti. Geçiş tahvillerinde ise ihraç hacmi 4 milyar ABD dolarına ulaşırken, Japonya hükümetinin yaklaşık 3,8 milyar ABD doları tutarındaki geçiş tahvili ihraçları bu alanda belirleyici oldu. Bölgesel açıdan bakıldığında Avrupa ihraççıları, yılbaşından bu yana toplam sürdürülebilir tahvil ihracının %53'ünü gerçekleştirerek piyasada güçlü bir ağırlık sergiledi.

ISSB'den Yeni Rehber Kararı

ISSB Pekin'deki Nisan ayı yönetim kurulu toplantısında, doğayla bağlantılı risk ve fırsatlara ilişkin açıklamalar için yeni bir uygulama rehberi hazırlanması yönünde karar aldı. Rehberin, IFRS S1 ve IFRS S2 standartlarında değişiklik yaratmadan, şirketlerin doğa kaynaklı finansal açıdan önemli risk ve fırsatları nasıl raporlayacağına açıklık getirmesi hedefleniyor. ISSB tarafından yapılan duyuruda, IFRS S1'in şirketlerden sürdürülebilirlikle bağlantılı tüm önemli risk ve fırsatları açıklamasını gerektirdiği; bu kapsamın doğayla bağlantılı konuları da içerdiği vurgulandı.



Bu nedenle yeni çalışma, ek bir raporlama yükümlülüğünden ziyade mevcut sürdürülebilirlik raporlaması çerçevesinin uygulanmasını destekleyecek yönlendirici bir araç olarak konumlanıyor. ISSB, şirketler ve düzenleyici kurumların IFRS sürdürülebilirlik standartlarını uygulama sürecindeyken raporlama süreçlerinde ani bir değişim yaratmadan doğa temalı açıklamaları geliştirmeyi amaçlıyor. Çalışmanın Doğayla İlgili Finansal Açıklamalar Görev Gücü çerçevesinden yararlanması ve taslak metnin Ekim 2026'da kamuoyu görüşüne açılması planlanıyor.

ESMA, ESG Derecelendirme İçin Taslak Rehberleri Görüşe Açtı

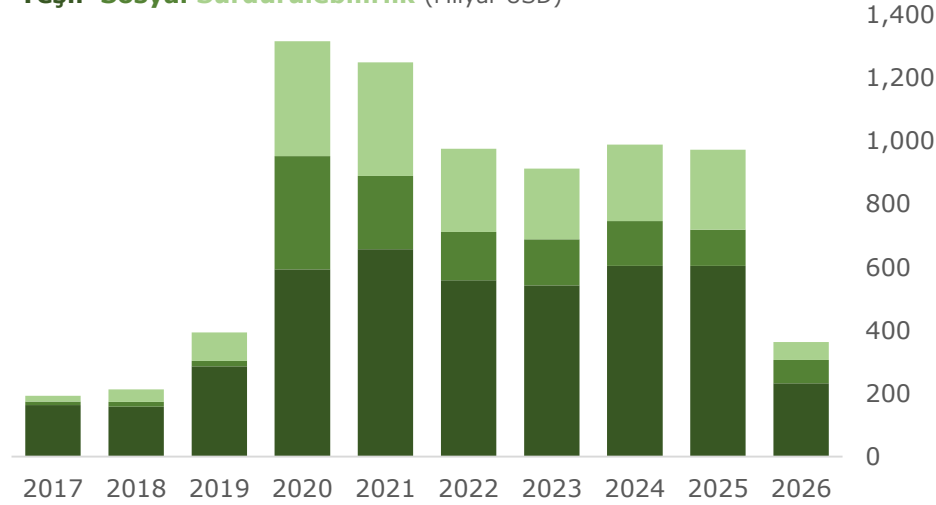
ESMA, ESG Derecelendirme Regülasyonu kapsamında AB dışı ESG derecelendirmelerinin onaylanmasına yönelik taslak rehberler için kamuoyu görüşü başlattı. Rehberler, AB'de yerleşik ESG derecelendirme sağlayıcılarının AB dışındaki derecelendirmeleri hangi bilgi ve belgelerle onaylayabileceğine ilişkin uygulama çerçevesini netleştirmeyi amaçlıyor. Düzenleme, piyasa bütünlüğü ve yatırımcı korumasını güçlendirmek amacıyla AB'de ESG derecelendirme sağlayıcıları için yeni bir denetim çerçevesi oluştururken, AB dışı derecelendirmelerin sisteme nasıl dahil edileceği de önemli bir başlık olarak öne çıkıyor.



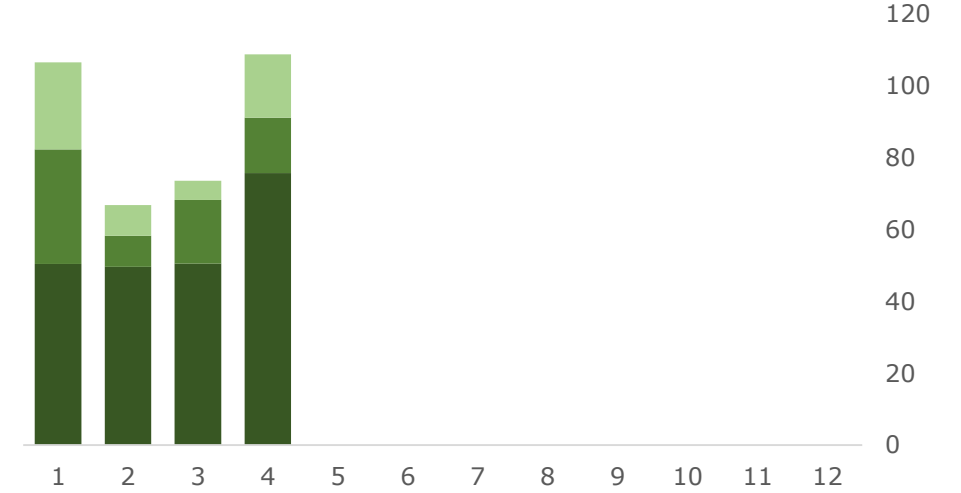
ESMA'nın taslak rehberi, bu sürecin daha tutarlı, orantılı ve uygulanabilir şekilde yürütülmesini hedefliyor. ESMA, piyasa katılımcılarından 29 Mayıs 2026'ya kadar görüş toplamayı planlıyor. Gelen geri bildirimlerin ardından rehberlerin nihai haline karar verilecek ve istişare sonucuna ilişkin bilgilendirmenin Temmuz 2026 sonuna kadar yapılması bekleniyor.

Sürdürülebilir Tahvil Piyasası

Sürdürülebilir Tahvil İhraçları
Yeşil Sosyal Sürdürülebilirlik (Milyar USD)

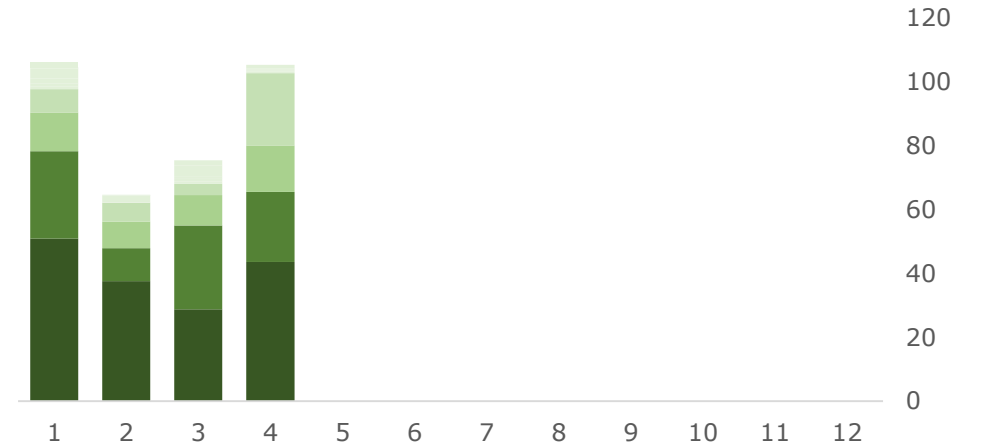


2026 Yılı Aylık Sürdürülebilir Tahvil İhraçları
Yeşil Sosyal Sürdürülebilirlik (Milyar USD)



2026 Yılı Aylık Sürdürülebilir Tahvil İhracının Sektörel Dağılımı

Finans Resmi Kurumlar Teknoloji İmalat Sanayi Diğer (Milyar USD)

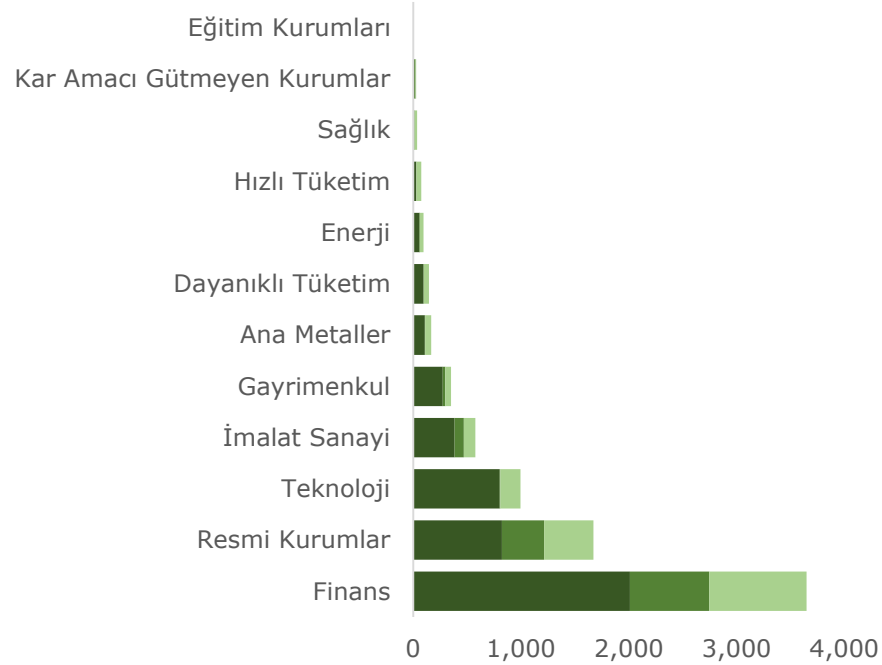


Kaynak: JCR-ER, Refinitiv

Sürdürülebilir Tahvil Piyasası

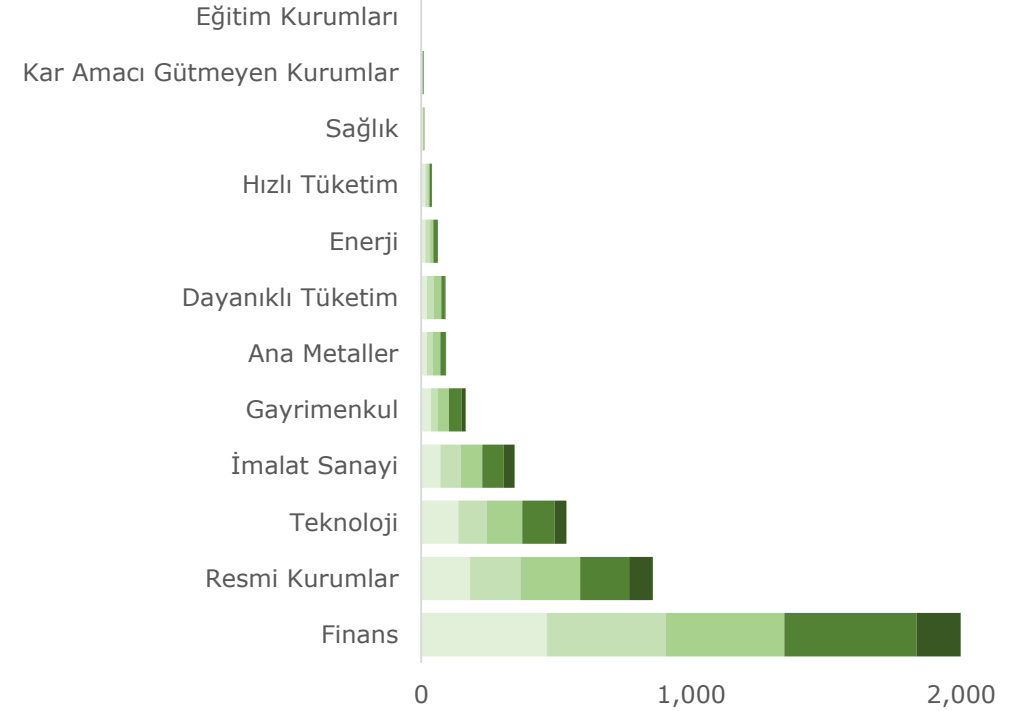
2006-2026 Dönemi Sürdürülebilir Tahvil İhracı Sektör-Tahvil Dağılımı

Yeşil Sosyal Sürdürülebilirlik (Milyar USD)



2022-2026 Dönemi Sürdürülebilir Tahvil İhracı Sektör-Yıl Dağılımı

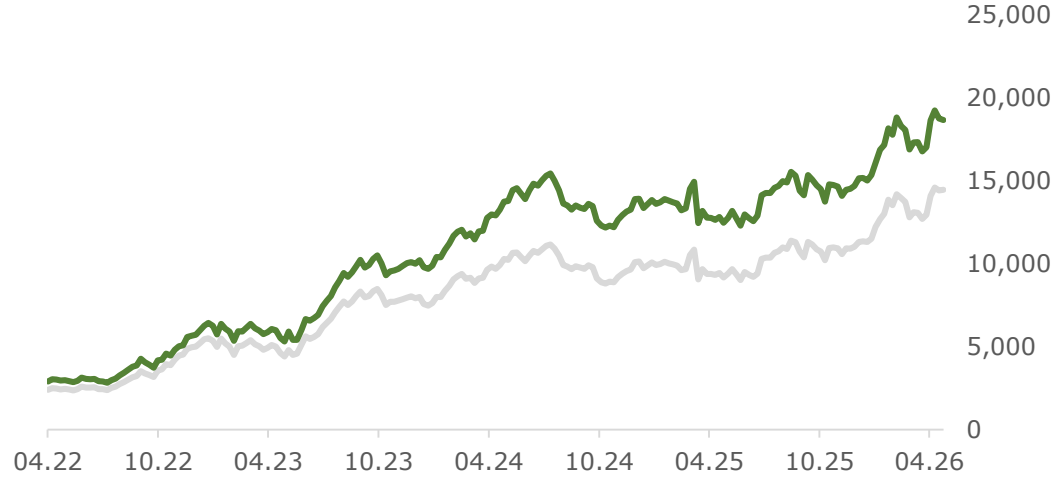
2026 2025 2024 2023 2022 (Milyar USD)



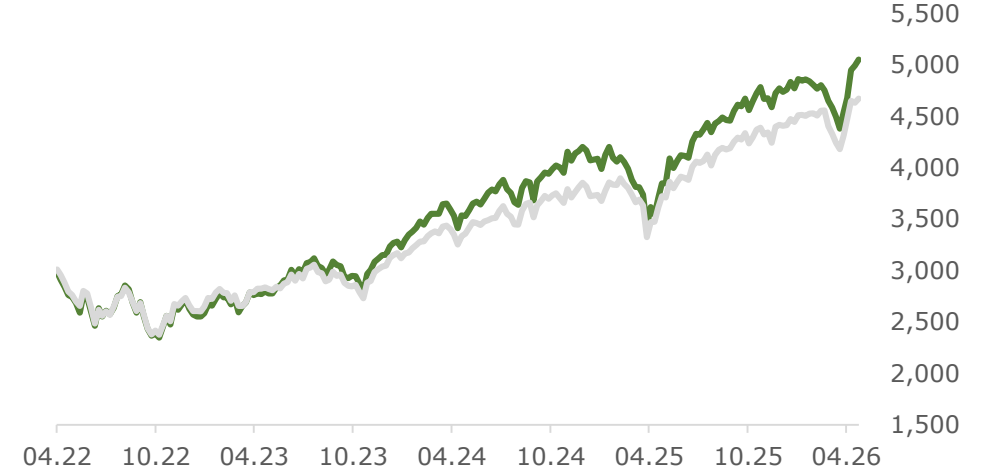
Kaynak: JCR-ER, Refinitiv

Sürdürülebilirlik Endeksleri

BIST Sürdürülebilirlik Endeksi
BIST100



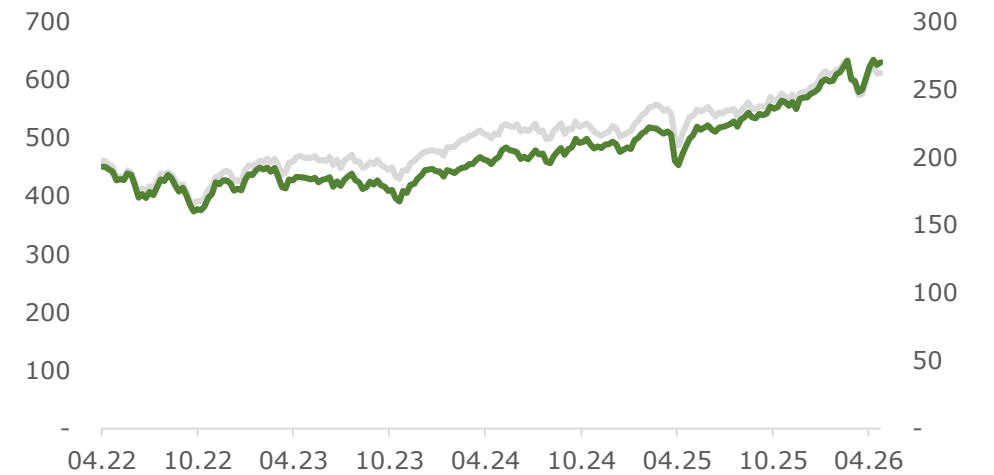
KLD400 Sosyal Endeksi
MSCI Global Endeks



SP500 Sürdürülebilirlik Endeksi (Sağ Eksen)
SP500 Endeksi (Sol Eksen)

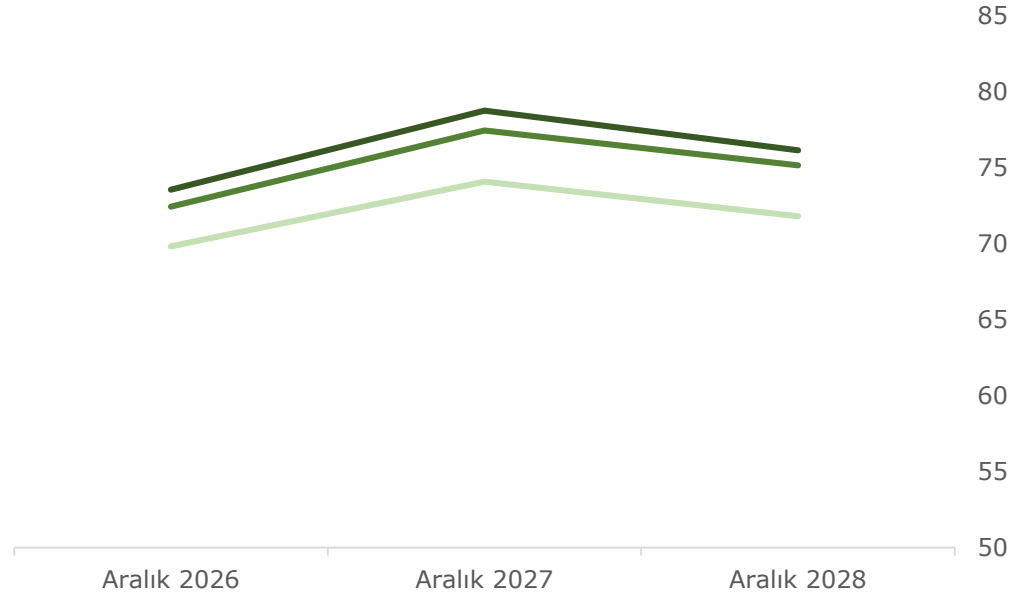


Stoxx Global ESG Liderleri Endeksi (Sağ Eksen)
STOXX600 Endeksi (Sol Eksen)



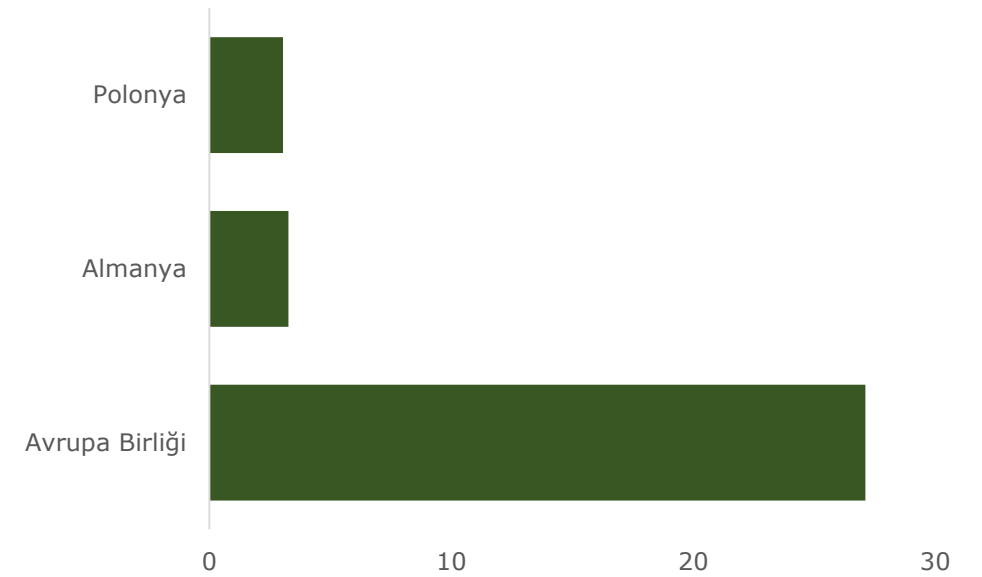
Karbon Piyasası

Karbon sertifika fiyatları 75 USD/t üzerinde.
31 Mart 2026 27 Şubat 2026 29 Ocak 2026



Önümüzdeki 1 ay içinde ihale edilecek olan karbon sertifikası miktarı 33 milyon ton düzeyinde.

İhale Edilecek Karbon Sertifikası (Ton/EUR)



Kaynak: JCR-ER, Refinitiv



Ekonomik Arařtırmalar

JCR Avrasya Derecelendirme A.ř.

Finanskent Mah. Finans Cd.
No:4 İ Kapı No:6
Ümraniye/İstanbul/Türkiye

info@jcrer.com.tr

Tel +90 (212) 352 56 73-74

Faks +90 (216) 629 20 97

www.jcrer.com.tr

JCR Avrasya Derecelendirme A.ř. tarafından hazırlanan rapor, kamuya açık kaynaklardan elde edilen bilgilerin kullanımıyla hazırlanmıştır ve yalnızca bilgilendirme amacı taşımaktadır. Rapor, herhangi bir finansal enstrümanın alım veya satımı konusunda tavsiye veya finansal danışmanlık hizmeti sağlamak için hazırlanmamıştır ve bu şekilde yorumlanmamalıdır. Rapor, JCR Avrasya Derecelendirme A.ř.'nin kurumsal yaklaşımını yansıtmamakta olup, raporu hazırlayan uzmanların kişisel görüş ve değerlendirmelerini yansıtmaktadır. JCR Avrasya Derecelendirme A.ř., bu raporda yer alan bilgilerin doğruluğunu garanti etmemekte olup, bu rapor ve içinde yer alan bilgilerde değişiklik yapma hakkını saklı tutmaktadır. JCR Avrasya Derecelendirme A.ř., bu rapor ve içindeki bilgilerin kullanılması nedeniyle doğrudan veya dolaylı olarak oluşacak zararlardan sorumlu değildir. Bu rapor üzerinde JCR Avrasya Derecelendirme A.ř.'nin telif hakkı bulunmaktadır ve JCR Avrasya Derecelendirme A.ř.'nin yazılı izni olmadan herhangi bir kişi tarafından, herhangi bir amaçla, kısmen veya tamamen çoğaltılamaz, dağıtılamaz veya yayımlanamaz. Tüm hakları saklıdır.